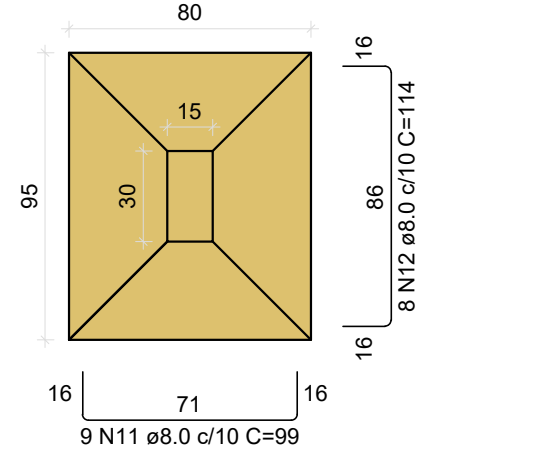
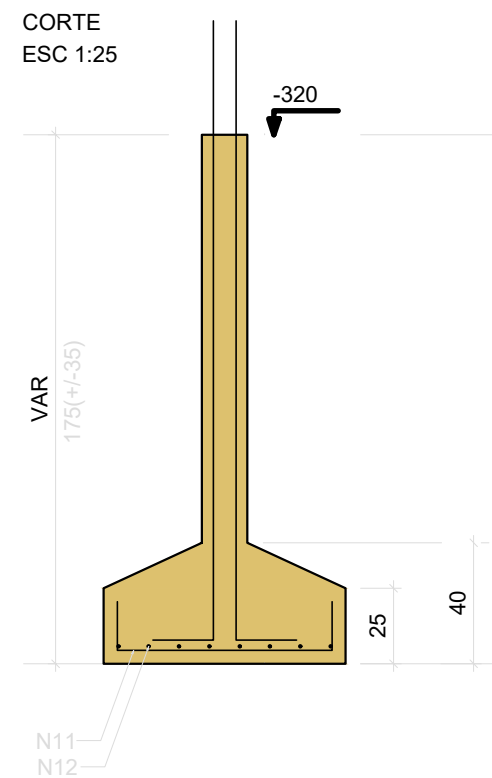


S25=S36  
PLANTA  
ESC 1:25



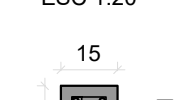
Solo com capacidade de suporte > 4.00 kgf/cm²  
Solo compactado sobre a sapata  
peso específico > 1600.00 kgf/m³



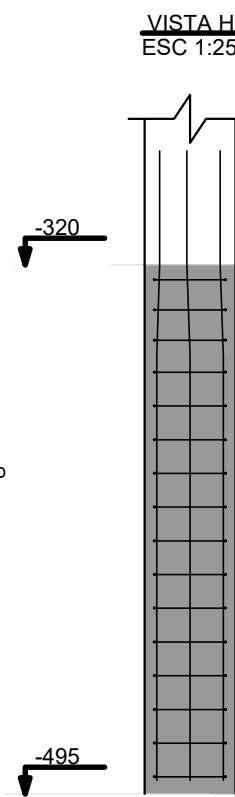
P25

FUNDAÇÃO - L1

SEÇÃO  
ESC 1:20



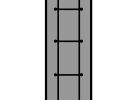
13 N2 ø5.0 C=77 2x3 N3 ø5.0 C=54  
13 N4 ø5.0 C=24 3 N4 ø5.0 C=24



VISTA B  
ESC 1:25

FUNDAÇÃO - L1

SEÇÃO  
ESC 1:20



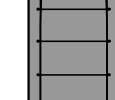
13 N2 ø5.0 C=77 2x3 N3 ø5.0 C=54

13 N4 ø5.0 C=24 3 N4 ø5.0 C=24

VISTA H  
ESC 1:25

FUNDAÇÃO - L1

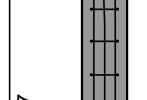
SEÇÃO  
ESC 1:20



VISTA B  
ESC 1:25

FUNDAÇÃO - L1

SEÇÃO  
ESC 1:20



13 N2 ø5.0 C=77 2x3 N3 ø5.0 C=54

13 N4 ø5.0 C=24 3 N4 ø5.0 C=24

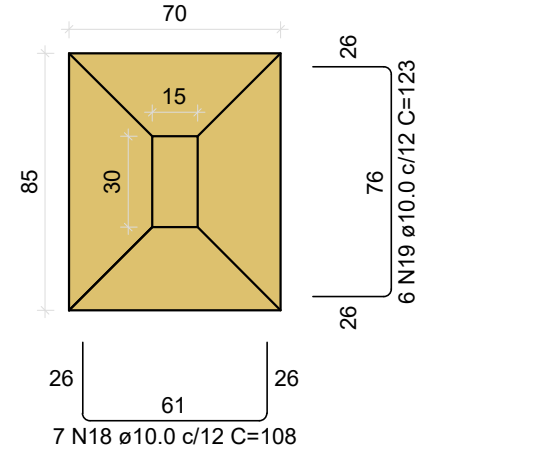
RELAÇÃO DO AÇO					
AÇO	N	DIAM (mm)	QUANT	C.UNIT (cm)	C.TOTAL (cm)
CA60	1	5.0	12	24	288
	2	5.0	46	77	3542
	3	5.0	20	54	1080
	4	5.0	16	24	384
	5	5.0	10	67	670
	6	5.0	4	54	216
	7	5.0	10	91	910
	8	5.0	4	83	252
	9	5.0	12	107	1284
	10	5.0	8	84	672
CA50	11	8.0	18	99	1782
	12	8.0	16	114	1824
	13	8.0	13	119	1547
	14	8.0	11	139	1529
	15	10.0	12	227	2724
	16	10.0	7	113	791
	17	10.0	7	123	861
	18	10.0	7	108	756
	19	10.0	6	123	738
	20	10.0	28	128	3584
	21	12.5	10	184	1840
	22	12.5	20	235	4700

RESUMO DO AÇO

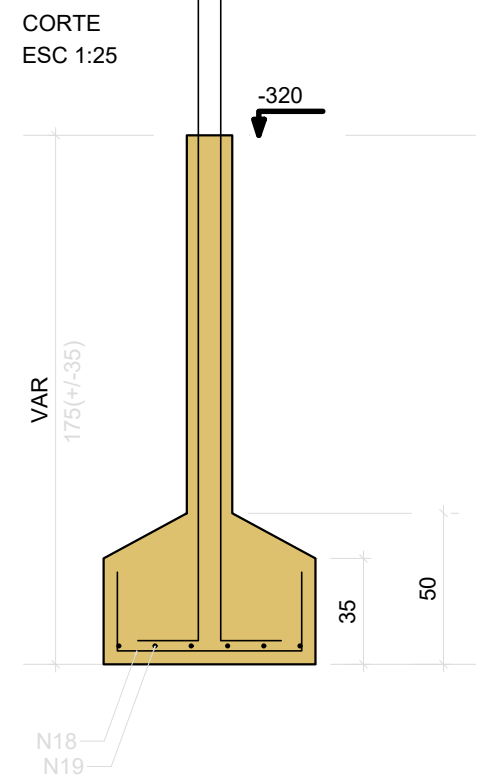
AÇO	DIAM (mm)	C.TOTAL (m)	PESO + 10% (kg)
CA50	8.0	66.8	29
CA50	10.0	94.5	64.1
CA60	12.5	65.4	69.3
CA60	5.0	93	15.8
PESO TOTAL (kg)		162.4	
CA50		162.4	
CA60		15.8	

Volume de concreto (C-25) = 2.48 m³  
Área de forma = 16.16 m²

S29  
PLANTA  
ESC 1:25



Solo com capacidade de suporte > 4.00 kgf/cm²  
Solo compactado sobre a sapata  
peso específico > 1600.00 kgf/m³



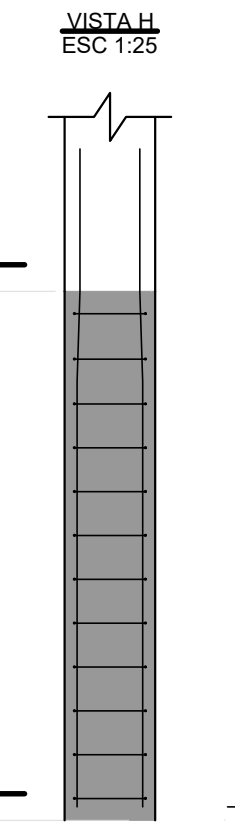
P29

FUNDAÇÃO - L1

SEÇÃO  
ESC 1:20



10 N2 ø5.0 C=77 2x2 N3 ø5.0 C=54



VISTA B  
ESC 1:25

FUNDAÇÃO - L1

SEÇÃO  
ESC 1:20



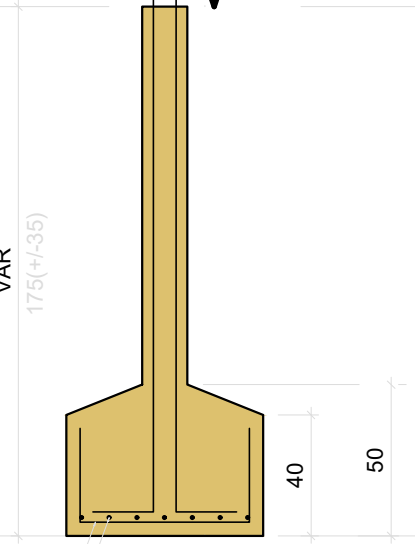
10 N2 ø5.0 C=77 2x2 N3 ø5.0 C=54

10 N4 ø5.0 C=24 3 N4 ø5.0 C=24

10 N5 ø5.0 C=67 2x2 N6 ø5.0 C=54

10 N6 ø5.0 C=67 2x2 N6 ø5.0 C=54

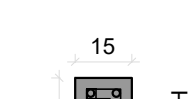
CORTE  
ESC 1:25



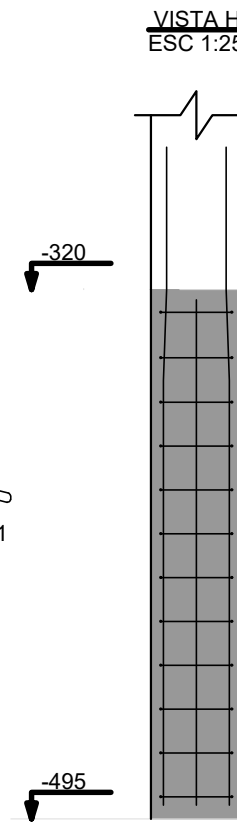
P15

FUNDAÇÃO - L1

SEÇÃO  
ESC 1:20



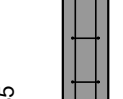
10 N2 ø5.0 C=77 2x2 N3 ø5.0 C=54  
10 N1 ø5.0 C=24 2 N1 ø5.0 C=24



VISTA B  
ESC 1:25

FUNDAÇÃO - L1

SEÇÃO  
ESC 1:20



10 N2 ø5.0 C=77 2x2 N3 ø5.0 C=54  
10 N1 ø5.0 C=24 2 N1 ø5.0 C=24

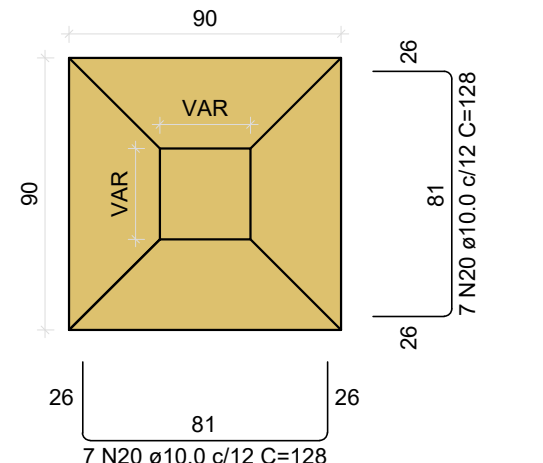
10 N5 ø5.0 C=67 2x2 N6 ø5.0 C=54

10 N6 ø5.0 C=67 2x2 N6 ø5.0 C=54

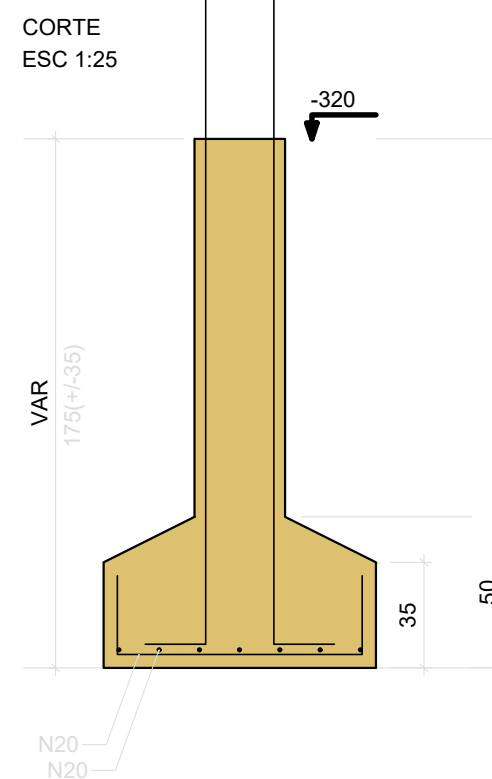
10 N7 ø5.0 C=91 2x2 N8 ø5.0 C=63

10 N8 ø5.0 C=91 2x2 N8 ø5.0 C=63

S30=S102  
PLANTA  
ESC 1:25



Solo com capacidade de suporte > 4.00 kgf/cm²  
Solo compactado sobre a sapata  
peso específico > 1600.00 kgf/m³



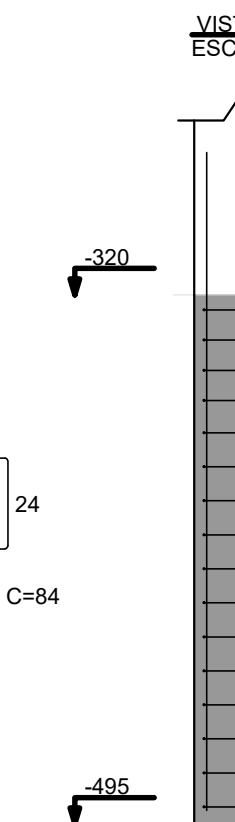
P102

FUNDAÇÃO - L1

SEÇÃO  
ESC 1:20



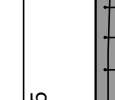
12 N9 ø5.0 C=107 2x4 N10 ø5.0 C=84



VISTA B  
ESC 1:25

FUNDAÇÃO - L1

SEÇÃO  
ESC 1:20



12 N9 ø5.0 C=107 2x4 N10 ø5.0 C=84

12 N10 ø5.0 C=107 2x4 N10 ø5.0 C=84

12 N11 ø5.0 C=107 2x4 N10 ø5.0 C=84

12 N12 ø5.0 C=107 2x4 N10 ø5.0 C=84

12 N13 ø5.0 C=107 2x4 N10 ø5.0 C=84

12 N14 ø5.0 C=107 2x4 N10 ø5.0 C=84

VISTA H  
ESC 1:25

FUNDAÇÃO - L1

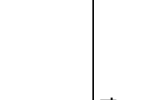
SEÇÃO  
ESC 1:20



VISTA B  
ESC 1:25

FUNDAÇÃO - L1

SEÇÃO  
ESC 1:20



12 N9 ø5.0 C=107 2x4 N10 ø5.0 C=84

12 N10 ø5.0 C=107 2x4 N10 ø5.0 C=84

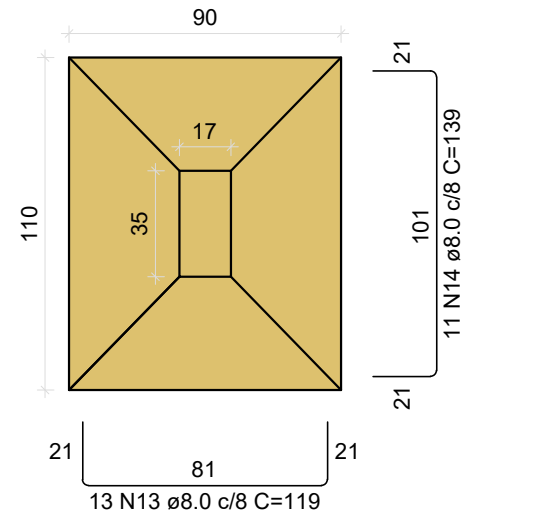
12 N11 ø5.0 C=107 2x4 N10 ø5.0 C=84

12 N12 ø5.0 C=107 2x4 N10 ø5.0 C=84

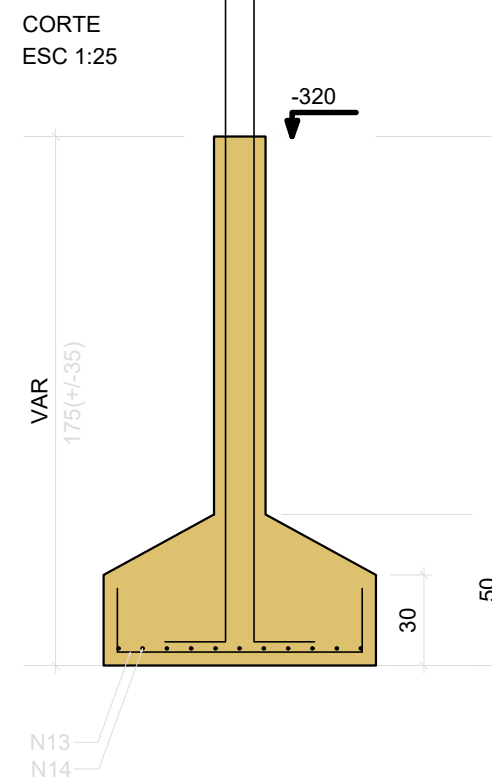
12 N13 ø5.0 C=107 2x4 N10 ø5.0 C=84

12 N14 ø5.0 C=107 2x4 N10 ø5.0 C=84

S31  
PLANTA  
ESC 1:25



Solo com capacidade de suporte > 4.00 kgf/cm²  
Solo compactado sobre a sapata  
peso específico > 1600.00 kgf/m³



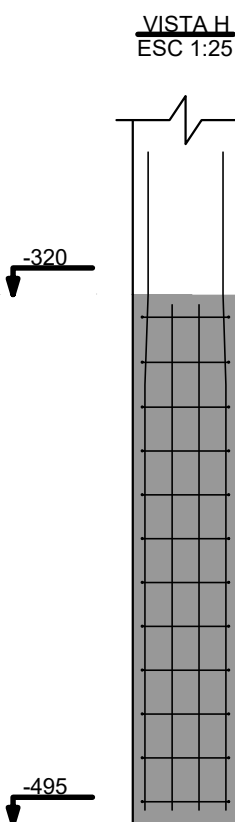
P31

FUNDAÇÃO - L1

SEÇÃO  
ESC 1:20



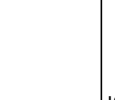
10 N7 ø5.0 C=91 2x2 N8 ø5.0 C=63



VISTA B  
ESC 1:25

FUNDAÇÃO - L1

SEÇÃO  
ESC 1:20



10 N7 ø5.0 C=91 2x2 N8 ø5.0 C=63

10 N8 ø5.0 C=91 2x2 N8 ø5.0 C=63

10 N9 ø5.0 C=91 2x2 N8 ø5.0 C=63

10 N10 ø5.0 C=91 2x2 N8 ø5.0 C=63

10 N11 ø5.0 C=91 2x2 N8 ø5.0 C=63

10 N12 ø5.0 C=91 2x2 N8 ø5.0 C=63

10 N13 ø5.0 C=91 2x2 N8 ø5.0 C=63

10 N14 ø5.0 C=91 2x2 N8 ø5.0 C=63

BLOCO ÁREA COMUM PRANCHAS: 212 a 295

REVISÃO	DESCRIÇÃO	REVISADO POR	DATA
REVISÃO 00	EMISSIONAL INICIAL	WAGNER	MARÇO/2024
SECRETARIA DE ESTADO DA SEGURANÇA PÚBLICA			
DIRETORIA DE ARQUITETURA E EDIFICAÇÕES			
PRAÇA TORIBAS BARRETO, nº 20, BAIRRO SÃO JOSÉ			
CEP: 49050-220 ARACAJU/SE			
TELS: (79)3216-5454 / (79)98851-9337			
TIPO PROJETO ESTRUCTURAL EXECUTIVO DA CONSTRUÇÃO DO CENTRO INTEGRADO DE SEGURANÇA PÚBLICA (CISP) EM NOSSA SENHORA DA GLÓRIA/SE			Nº DA PRANCHA
ASSUNTO: BLOCO ÁREA COMUM SAPATAS 07			220/348
END.: RUA ANTONIO JOAQUIM DE FARIAS, S/N - N. SRA DA GLÓRIA - SE			
AUTOR DO PROJETO: WAGNER DARY DA SILVA			
RESPONSÁVEL TÉCNICO: WAGNER DARY DA SILVA RN: 270771497-6			
ESCALA: INDICADO	DATA: MARÇO/2024	DESENHISTA: WAGNER DARY DA SILVA	